



Visiodoron Malva®

Augentropfen mit Natriumhyaluronat und Malvenextrakt**WELEDA****Beschreibung**

Visiodoron Malva® Augentropfen enthalten natürliche, gentechnikfreie Hyaluronsäure und einen Extrakt aus Malvenblüten aus kontrolliert biologischem Anbau. Visiodoron Malva® Augentropfen enthalten keine Konservierungsstoffe, sind somit besonders gut verträglich, können über einen längeren Zeitraum angewendet werden und sind für Kontaktlinsen geeignet.

Anwendungsgebiete

Natriumhyaluronat stabilisiert den Tränenfilm und Malvenextrakt beruhigt und spendet Feuchtigkeit. Diese, von Weleda entwickelte, spezifische Formulierung befeuchtet, beruhigt und erfrischt trockene und gereizte Augen. Trockene und gereizte Augen werden vielfach hervorgerufen durch:

- Umwelteinflüsse, z. B. Klimaanlage, Trockenheit, Wind, Kälte, Luftverschmutzung, Pollen;
- Überstrapazierung der Augen, z. B. intensive Bildschirmarbeit, lange Autofahrten;
- Mechanische Beanspruchung, z. B. das Tragen von Kontaktlinsen, diagnostische Eingriffe am Auge;
- Regelmäßige Einnahme bestimmter Medikamente;
- Nachlassende Tränenproduktion im Alter.

Zusammensetzung

0,15 % Natriumhyaluronat, 0,5 % Extrakt aus Malvenblüten (*Malva sylvestris* L.), Citratpuffer, Natriumchlorid, Wasser für Injektionszwecke.

Anwendung

Zum Öffnen der Flasche entfernen Sie den Sicherheitsring durch Ziehen an der vorgefertigten Lasche, bis dieser komplett entfernt ist (1). Danach heben Sie die Kappe durch Ziehen nach oben ab (2). Legen Sie den Kopf etwas zurück, sehen Sie nach oben und ziehen Sie das Unterlid leicht vom Auge ab. Halten Sie die Flasche mit der Tropföffnung nach unten und geben Sie durch kräftigen, länger anhaltenden Druck bei Bedarf 1 - 2 Tropfen in den Bindehautsack des Auges (3 + 4). Schließen Sie langsam das Auge, damit sich die Flüssigkeit gleichmäßig auf der Oberfläche des Auges verteilen kann. Vermeiden Sie jegliche Berührung der Tropföffnung mit dem Auge oder den Händen. Ein sich eventuell an der Tropföffnung noch befindlicher Tropfen sollte durch leichtes Klopfen auf den Flaschenboden entfernt werden. Setzen Sie nun die Kappe durch leichten Druck wieder auf die Flasche auf (5). Wenn sich die Beschwerden verschlimmern sollten oder keine Besserung eintritt, suchen Sie Ihren Augenarzt auf.



Das spezielle sterile Luftfiltersystem des Fläschchens bedingt allerdings auch, dass nach jeder Entnahme einige Sekunden Wartezeit ohne Druck auf das Fläschchen verstreichen müssen, damit wieder genügend Luft einströmen kann. Ohne diese Wartezeit ist die weitere Entnahme nur erschwert möglich. Zusätzlich erfordert dies physikalisch bedingt etwas mehr Druckaufwand mit zunehmender Entleerung des Fläschchens.

Anwendungseinschränkungen

Personen die gegen einen der Inhaltsstoffe von Visiodoron Malva® allergisch sind, sollten die Anwendung meiden.

Vorsichtsmaßnahmen und Warnhinweise

- Nicht verwenden bei beschädigter Flasche oder beschädigtem Sicherheitsring.
- Mit der Tropföffnung der Flasche das Auge nicht berühren.
- Nicht anwenden bei einer bestehenden Überempfindlichkeit gegenüber einem der Inhaltsstoffe.
- In sehr seltenen Fällen kann die Anwendung der Augentropfen bei sehr sensiblen Augen zu Irritationen führen.
- Falls Sie zusätzlich andere Augentropfen/Augensalben anwenden, sollte ein Anwendungsabstand von 15 Minuten eingehalten werden. Visiodoron Malva® soll dann immer zuletzt verabreicht werden.
- Nicht an infizierten oder verletzten Augen anwenden.
- Nach der Anwendung kann vorübergehend die Sehschärfe verringert sein; in diesem Fall kein Fahrzeug lenken und keine Maschinen bedienen und warten, bis die normale Sehschärfe wieder eingetreten ist.
- Verwenden Sie die Augentropfen nicht nach Ablauf des Verfallsdatums. Dieses finden Sie auf dem Etikett sowie der Faltschachtel eingepreßt.
- Aufgrund des speziellen innovativen Sterilfilter-Systems des Tropfeinsatzes bleibt stets eine geringe Menge in der Flasche zurück. Nach dem ersten Öffnen des Fläschchens das Präparat nicht länger als 12 Monate anwenden.
- Bei Verwendung von Hydrogel-Kontaktlinsen bitte die Linsen vor der Anwendung von Visiodoron Malva® entnehmen und ca. 10 Minuten nach dem Tropfen wieder einsetzen.
- Visiodoron Malva® soll für Kinder unzugänglich aufbewahrt werden.

Packungsgröße: 1 x 10 ml**Lagerung**

Zwischen 2 °C und 25 °C lagern. Vor Frost schützen. Verschließen Sie das Fläschchen nach Gebrauch wieder mit der Verschlusskappe. Flasche vor Licht geschützt im Originalkarton aufbewahren.

Stand der Information: 07/2021**Mode d'emploi**

Visiodoron Malva®

Solution ophtalmique à base d'hyaluronate de sodium et d'extrait de mauve**WELEDA****Description**

Visiodoron Malva®, solution ophtalmique, contient de l'acide hyaluronique naturel, obtenu sans l'utilisation d'organisme génétiquement modifié et un extrait de fleurs de mauve issues de l'agriculture biologique. Visiodoron Malva®, solution ophtalmique, exempt de conservateur est très bien toléré et peut être utilisé au long cours. Compatible avec le port de lentilles de contact.

Indications

L'hyaluronate de sodium stabilise le film lacrymal et l'extrait de mauve calme et réhydrate. Cette formule spécifique développée par Weleda humidifie, apaise et rafraîchit les yeux secs et irrités. La sécheresse et les irritations oculaires peuvent être provoquées par :

- L'environnement, par exemple : climatisation, air sec, vent, froid, pollution, pollen ;
- Une sur-sollicitation des yeux, par exemple : travail prolongé sur écran d'ordinateur, conduite automobile ;
- Un facteur mécanique comme le port de lentilles de contact ou un examen ophtalmologique ;
- La prise régulière de certains médicaments ;
- Une baisse de la production de larmes liée à l'âge.

Composition

0,15 % hyaluronate de sodium, 0,5 % extrait de fleurs de mauve (*Malva sylvestris* L.), solution tampon citrate, chlorure de sodium, eau pour préparations injectables.

Utilisation

Pour ouvrir le flacon, ôtez la bague de sécurité en tirant sur la languette jusqu'à ce que celle-ci soit complètement retirée (1). Soulevez ensuite le capuchon en le tirant vers le haut (2). Inclinez légèrement la tête en arrière, regardez vers le haut et éloignez doucement la paupière inférieure de l'œil. Tenez le flacon avec l'ouverture du goutte-à-goutte tournée vers le bas et instillez si nécessaire 1 à 2 gouttes dans le sac conjonctival en exerçant une pression vigoureuse et prolongée (3 + 4). Fermez lentement l'œil de sorte que le liquide puisse se répartir uniformément sur la surface de celui-ci. Évitez tout contact de l'ouverture du goutte-à-goutte avec l'œil ou les mains. Toute goutte qui pourrait encore se trouver au niveau de l'ouverture du goutte-à-goutte doit être retirée en tapotant légèrement le fond du flacon. Remplacez maintenant le capuchon sur le flacon en exerçant une légère pression (5). En cas d'aggravation des symptômes ou en l'absence d'amélioration, consultez votre ophtalmologiste.



En raison du système de filtre stérile spécial, il convient d'attendre quelques secondes après chaque utilisation sans appuyer sur le flacon afin que suffisamment d'air puisse entrer. Le non-respect de ce temps d'attente rend difficile l'utilisation ultérieure du produit. De plus, pour des raisons physiques, il est nécessaire d'exercer un peu plus de pression au fur et à mesure que le flacon se vide.

Contre-indications

Les personnes allergiques à l'un des composants ne doivent pas utiliser Visiodoron Malva®.

Precauzioni d'impiego e mise en garde

- Ne pas utiliser si le flacon ou la bague de sécurité est endommagé(e).
- L'embout du flacon ne doit pas toucher la surface de l'œil.
- Ne pas utiliser en cas d'hypersensibilité à l'un des composants.
- Dans de très rares cas, l'utilisation du collyre dans des yeux très sensibles peut provoquer une irritation.
- Si vous utilisez également d'autres collyres/pommades ophtalmiques, ils doivent être utilisés à 15 minutes d'intervalle. Visiodoron Malva® doit alors être systématiquement administré en dernier.
- Ne pas utiliser sur des yeux infectés ou blessés.
- L'acuité visuelle peut être temporairement réduite après utilisation ; dans ce cas, il est recommandé de ne pas conduire et de ne pas utiliser de machines et d'attendre que l'acuité visuelle soit revenue.
- Ne pas utiliser le collyre après la date de péremption imprimée sur l'étiquette ainsi que sur la boîte.
- En raison du système de filtre stérile innovant spécial du compte-gouttes, il reste toujours une petite quantité de collyre dans le flacon. Ne pas utiliser le produit au-delà de 12 mois après la première ouverture du flacon.
- En cas d'utilisation de lentilles de contact souples en hydrogel, veuillez retirer les lentilles et les replacer environ 10 minutes après l'application de Visiodoron Malva®.
- Visiodoron Malva® doit être tenu hors de la portée et de la vue des enfants.

Présentation : 1 x 10 ml

Conservation

Conserver à une température comprise entre 2 °C et 25 °C. Protéger du gel. Refermer le flacon avec le capuchon après utilisation. Conserver le flacon dans le carton d'emballage d'origine à l'abri de la lumière.

Mise à jour de la notice : 07/2021

Istruzioni d'impiego

Visiodoron Malva®

Collirio con ialuronato di sodio e estratto di malva



WELEDA

Descrizione

Visiodoron Malva® collirio contiene acido ialuronico naturale, non geneticamente modificato e un estratto di fiori di malva da coltivazione biologica controllata. Visiodoron Malva® collirio non contiene conservanti, ciò lo rende particolarmente ben tollerato, può essere utilizzato per lunghi periodi ed è anche adatto per l'uso di lenti a contatto.

Indicazione

Lo ialuronato di sodio stabilizza il film lacrimale e l'estratto di malva lenisce e idrata. Questa specifica formulazione, sviluppata da Weleda, idrata, lenisce e rinfresca occhi secchi ed irritati. Occhi secchi ed irritati sono sovente provocati da:

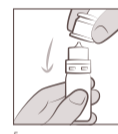
- condizioni climatiche sfavorevoli, come per esempio ambienti climatizzati, aria secca, vento, freddo, inquinamento dell'aria, polline;
- iperaffaticamento degli occhi, per es. intenso lavoro al computer, lunghi viaggi in auto;
- sollecitazione meccanica, per es. uso di lenti a contatto, interventi diagnostici agli occhi;
- assunzione regolare di determinati medicinali;
- ridotta produzione di liquido lacrimale in età avanzata.

Composizione

Ialuronato di sodio 0,15 %, estratto di fiori di malva (Malva sylvestris L.) 0,5 %, tampone citrato, sodio cloruro, acqua per preparazioni iniettabili.

Utilizzazione

Per aprire il flacone rimuovere l'anello di sicurezza distaccando completamente l'apposita linguetta (1). Inseguito rimuovere il tappo tirandolo verso l'alto (2). Inclinare leggermente la testa indietro, guardare verso l'alto e tirare delicatamente la palpebra inferiore verso il basso. Tenga il flacone capovolto, con l'apertura verso il basso, esercitando una pressione prolungata instillare 1-2 gocce nel sacco congiuntivale (3 + 4). Chiudere lentamente gli occhi per consentire al liquido di diffondersi uniformemente sulla superficie dell'occhio. Evitare il contatto dell'apertura del beccuccio con gli occhi o le mani. Una goccia che eventualmente resta all'apertura del beccuccio deve essere rimossa picchiando leggermente sul fondo del contenitore. Rimettere il tappo sul flacone esercitando una leggera pressione (5). Se i disturbi peggiorano o non migliorano, consulti il suo oftalmologo.



Il sistema particolare di filtraggio sterile dell'aria, comporta che dopo ogni prelievo bisogna attendere alcuni secondi senza esercitare alcuna pressione sul flacone. Ciò permette un flusso sufficiente di aria nel contenitore stesso. Se non si aspetta, la prossima presa risulta più difficile. Inoltre, per legge fisica, più il contenitore si svuota maggiore è la pressione che bisogna esercitare sul contenitore.

Limitazioni d'uso

Le persone allergiche ad uno dei componenti non devono utilizzare Visiodoron Malva®.

Precauzioni ed avvertenze

- Non utilizzare se la bottiglia o l'anello di sicurezza sono danneggiati.
- Evitare di toccare l'occhio con l'apertura del beccuccio.
- Non usare in caso di ipersensibilità conosciuta a uno dei componenti.
- In casi molto rari e per occhi particolarmente sensibili, l'uso delle gocce può causare irritazione.
- Se utilizza altre gocce o pomate oculari, bisogna aspettare almeno 15 minuti tra un'applicazione e l'altra, sempre applicando Visiodoron Malva® da ultimo.
- Non utilizzare se gli occhi sono infettati o feriti.
- L'applicazione può causare una riduzione momentanea della vista. In questo caso, non condurre veicoli o utilizzare macchine e aspettare fino al ristabilirsi della vista.
- Non utilizzi le gocce per gli occhi oltre alla data di scadenza indicata sull'etichetta e sulla confezione.
- Il particolare e innovativo sistema di filtraggio sterile dell'aria non consente di svuotare completamente il flacone. Non utilizzare il preparato oltre i 12 mesi dalla prima apertura del flacone.
- In caso di utilizzo di lenti a contatto idrogel si prega di rimuovere le lenti prima dell'applicazione di Visiodoron Malva® e di inserirle nuovamente dopo circa 10 minuti.
- Visiodoron Malva® collirio deve essere tenuto fuori della portata e della vista dei bambini.

Confezione: 1 x 10 ml

Conservazione

Conservare a temperatura compresa tra 2 °C e 25 °C. Tenere al riparo dal gelo. Chiudere il flacone con il cappuccio dopo ogni utilizzo. Conservare nella scatola originale al riparo dalla luce.

Data del foglietto informativo: 07/2021

Hersteller / Fabricant / Fabbicante

Penta Arzneimittel GmbH, Werksstraße 3, 92551 Stulln, Germany

Vertrieb / Distributeur / Distribuzione

Weleda AG, Möhlerstraße 3-5, 73525 Schwäbisch Gmünd, Germany

| Icon | Erläuterungen zu den Icons | Explication des icônes | Spiegazione delle icone |
|------|--|--|---|
| | zertifiziertes Medizinprodukt | dispositif médical certifié | Dispositivo medico certificato |
| | Verwendbar bis | Date de péremption | Usare entro il |
| | Chargennummer | Numéro de lot | Numero di lotto |
| | Lagerungstemperatur | A conserver à la température indiquée | Temperatura di conservazione |
| | aseptische Herstellung | stérile (fabrication aseptique) | sterile (fabbricazione aseptica) |
| | Nicht verwenden bei beschädigter Flasche oder Siegelring | Ne pas utiliser si l'emballage est endommagé | Non utilizzare se la confezione è danneggiata |
| | Hersteller | Fabricant | Fabbricante |
| | Bitte Gebrauchsanweisung beachten | Respectez le mode d'emploi | Si prega di notare le istruzioni d'impiego |